

Инструкция

по укладке клеевого напольного SPC-покрытия «IDEAL» коллекции Easy Tile

- Перед распаковкой SPC-покрытие следует выдержать в горизонтальном положении при комнатной температуре не менее 12 часов. Если до этого упаковки находились при минусовой температуре, то не менее 48 часов
- Распаковку SPC-покрытия следует производить при комнатной температуре не ниже 15°C
- При распаковке следует убедиться в соответствии артикула, цвета, номера партии. Необходимо принимать во внимание, что допустимы небольшие отклонения оттенков цвета на материале разных партий, что не является браком
- Проверить SPC-покрытие на наличие механических повреждений и производственного брака. В случае обнаружения несоответствия одного из указанных параметров производить монтаж покрытия не допускается. Необходимо обратиться к Вашему поставщику SPC-покрытия

Инструменты

- Рулетка
- Карандаш
- Шпатель A2
- Строительный нож
- Отбивочный шнур
- Клинья монтажные
- Электролобзик
- Резиновая киянка
- Угольник и линейка

Подготовка к укладке

Требования к основанию

Основание под напольное SPC-покрытие должно быть:

- **Ровным:** максимально допустимый перепад высоты поверхности основания 2 миллиметра на 2 погонных метра; недопустимы неровности, ступенчатые перепады, ямки и бугры
- **Монолитным:** недопустимы трещины, разрывы и пустоты; необходима целостность структуры основания; недопустимо использование деревянного основания
- **Чистым:** перед монтажом необходимо тщательно убрать весь мусор и обеспылить основание, убедиться в отсутствии разлива строительных жидкостей, пятен масла и т.п.
- **Сухим:** норма содержания влаги в цементной стяжке $\leq 2\%$, в ангидридных стяжках (сульфат кальция) – $\leq 0,5\%$
- **Не пылящим:** недопустимо использовать рыхлое, образующее новую пыль основание
- **Твердым:** основание не должно деформироваться от приложенных нагрузок, в частности от давления ножек мебели и т.п.

Требования к помещению, где будет проводиться укладка

- Во время укладки напольного покрытия температура воздуха в помещении должна составлять от +18°C до +24°C
- Температура основания (пола) в течение 24 часов до начала монтажа и 24 часов после его завершения не должна быть ниже +15°C
- Допустимая влажность воздуха в помещении не более 70%
- Система теплый пол должна быть отключена за 24 часа до начала монтажа

Общие указания по укладке клеевого SPC-покрытия «IDEAL» Easy Tile

- Клеевое SPC-покрытие «IDEAL» Easy Tile укладывается на пол при помощи специализированного клея для напольных SPC-покрытий
- При укладке клеевого SPC-покрытия следует соблюдать компенсационный зазор по всему периметру помещения от 6мм, при стыковке с другими напольными покрытиями, вокруг всех труб, колонн, вокруг неподвижных конструкций и т.д.
- Для раскроя SPC-покрытия по прямой линии следует использовать строительный нож. При помощи ножа прорежьте с лицевой стороны плитки верхний защитный слой, затем согните плитку по разрезу. Для выполнения фигурного раскроя следует использовать ручной или электрический лобзик

Есть особые случаи, требующие устройства дополнительных компенсационных зазоров, которые закрываются стыковочным профилем (порогом):

- При укладке в едином помещении простой геометрической формы, длиной или шириной превышающем 15 метров и площадью более 225м²
- При укладке в помещении сложной геометрической формы, длиной или шириной превышающем 8 метров и площадью более 64м²

ВАЖНО! *Использовать подложку при укладке клеевого SPC-покрытия Easy Tile*

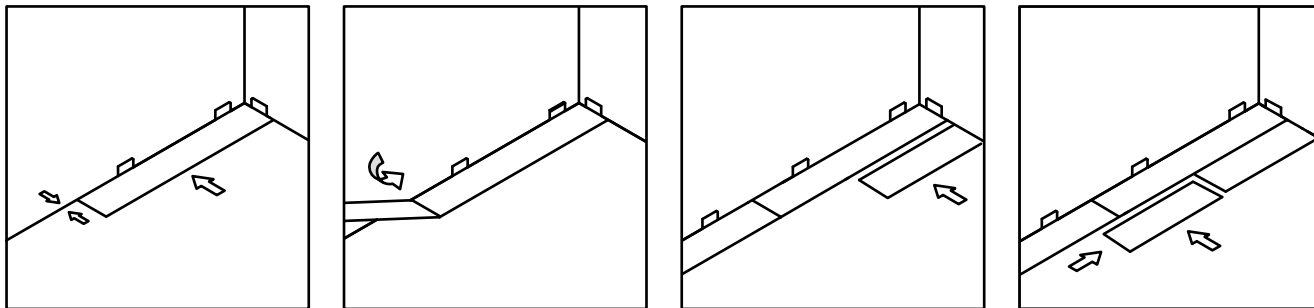
Подготовка к укладке

- В декорах SPC-покрытия «IDEAL» Easy Tile присутствует градиент цвета, что придает рисунку большую натуральность
- Перед началом монтажа необходимо сделать разметку на поверхности, определить направление укладки SPC-покрытия, рассчитать количество плиток и определить рисунок

Рекомендации

- Разложите плитки таким образом, чтобы подобрать эстетичный рисунок собранного покрытия с учетом градиента цвета
- Старайтесь избегать укладки рядом двух одинаковых по рисунку плиток для создания наиболее реалистичного рисунка полотна покрытия
- Подробно ознакомьтесь и соблюдайте все рекомендации производителя клея по времени подсушки и работы клея. Для наилучшего результата рекомендуется использовать шпатель A2 для нанесения клея
- Плотно прижимайте плитки друг к другу
- Не допускайте смещения уже уложенных плиток
- Контролируйте плотное прилегание к основанию соседних плиток. Следите за тем, чтобы не было щелей и перепадов по высоте. В случае, если одна плитка оказалась выше другой, нужно проверить поверхность основания, выявить и устранить причину перепада
- В ходе укладки проверяйте качество замкового соединения. Следует замыкать замки полностью. При необходимости допускается подбить плитку резиновой киянкой

Укладка



- Условия выполнения укладки должны соответствовать применимым государственным нормам и стандартам
- В случае противоречия государственных норм и стандартов с настоящей инструкцией необходимо руководствоваться более строгой нормой
- Начинайте укладку клеевого SPC-покрытия «IDEAL» Easy Tile с размеченного участка. Важно помнить, что от точности укладки первого ряда зависит качество укладки всего объема
- Нанесите клей на поверхность размеченного участка согласно инструкции производителя клея
- Выложите первый ряд в прямую линию, соединяя торцевые замки плиток без смещения относительно друг друга
- Для завершения ряда отрежьте отмеренный фрагмент плитки, соблюдая совместимость замков, и установите так же, как и предыдущие плитки
- Укладка второго ряда производится аналогично укладке первого

Укладка плитки в дверных проемах, вокруг труб отопления и сложных элементов интерьера

Дверные коробки, трубы системы отопления и элементы декора требуют индивидуальной отделки. В таких случаях желательно использовать шаблон из картона и тщательную разметку

- Обрисуйте нужную форму на картоне
- Вырежьте по шаблону необходимый по размеру фрагмент плитки требуемой формы
- Уложите вырезанный фрагмент плитки
- Проверьте уложенные участки и убедитесь в качественном монтаже каждой плитки
- Дверные коробки можно подпилить до нужного размера, если под них необходимо завести напольное покрытие

Укладка последнего ряда

- Уложите плитку сверху на предыдущий ряд с совпадением положения по ширине плитки
- Уложите следующую плитку сверху размечаемой вплотную к стене и нанесите отметки на размечаемую плитку, находящуюся внизу
- Отрежьте нужный фрагмент размечаемой плитки и уложите последний ряд

Укладка клеевого SPC-покрытия «IDEAL» Easy Tile на полы с подогревом

- Клеевое SPC-покрытие «IDEAL» Easy Tile подходит для использования с системами теплых полов, вмонтированных в стяжку. Толщина стяжки над теплым полом должна быть не менее 30мм. Клеевое SPC-покрытие «IDEAL» нельзя укладывать на инфракрасные пленочные теплые полы. Быстрый и неравномерный прогрев в массе SPC-покрытия может привести к короблению покрытия
- Изменение температуры пола должно происходить со скоростью не более 5°C в сутки
- Рекомендованная максимальная температура пола составляет +28°C

Эксплуатация

Влажная уборка и эксплуатация клеевого SPC-покрытия «IDEAL» возможна после полного высыхания клея (согласно инструкции производителя клея). SPC-покрытие «IDEAL» является интерьерным материалом, поэтому должно применяться только в закрытых помещениях со стабильной плюсовой температурой (от +10°C до +35°C). **ВАЖНО! Эксплуатация Вашего нового пола будет дарить Вам положительные эмоции в течение многих лет только при соблюдении требований, изложенных в Инструкции по эксплуатации.**

Уход

Покрытие легко моется. С него легко удаляются грязь и прочие загрязнения (краска, следы от фломастера и т.д.) при использовании моющих средств, в том числе содержащих спирты и щелочи.

ВАЖНО! Избегайте применения хлор- и ацетонсодержащих, а также порошкообразных (абразивных) чистящих средств во избежание ухудшения внешнего вида напольного покрытия.

Гарантийный срок эксплуатации 12 месяцев со дня установки.